



**DYNACO**  
High Performance Doors



# DYNACO S-549

## Cat.2 Atex

### Power

**Push-Pull**  
gear driven technology



porte extérieure

# DYNACO S-549 Cat.2 Atex Power

La S-549 Cat.2 Atex Power de Dynaco est spécifiquement développée pour les applications extérieures dans des environnements à risque d'explosion, catégorie 2. Elle est officiellement approuvée par l'organisme notifié Apragaz pour l'usage en atmosphères explosibles.

Toutes les pièces métalliques sont en acier inoxydable, les pièces non-métalliques sont composées de matériaux antistatiques ou conducteurs, afin d'éviter l'accumulation d'électricité statique qui pourrait provoquer des étincelles.

Sa vitesse d'ouverture et son étanchéité supérieure améliorent votre trafic et augmentent le confort du personnel, le contrôle de l'environnement et les économies d'énergie. Autoréparable, la S-549 Cat. 2 Atex Power se réinsère automatiquement après collision du tablier.

- **VITESSE D'OUVERTURE ÉLEVÉE:**  
Vitesse maximale: 1 m/s.
- **TECHNOLOGIE BREVETÉE "PUSH-PULL":**  
Système d'entraînement unique.
- **ÉTANCHÉITÉ SUPÉRIEURE, RÉSISTANT AU VENT:**  
Glissières brevetées. Sans latte ni brosse.  
Jusque classe 4 de résistance au vent.
- **ACCIDENTABLE SANS DÉGÂT, AUTORÉPARABLE SANS INTERVENTION:**  
Le tablier se réinsère automatiquement après collision.  
Sans frais de réparation ni interruption de production.
- **SÉCURITÉ DES UTILISATEURS:**  
Tablier flexible sans élément rigide.
- **SYSTÈME D'ENTRAÎNEMENT AVANCÉ:**  
Moteur piloté par un variateur de fréquence et codeur absolu pour fonctionnement aisé et fiable.  
Peu d'éléments d'usure.
- **COFFRET DYNALOGIC:**  
Coffret à autodiagnostic, simple à utiliser.
- **CONFORME EN13241-1**
- **CONFORME À LA DIRECTIVE 2014/34/EU**
  - Ex II 2 G Ex db eb h ia IIC T4 Gb
  - Ex II 2 D Ex h ia tb IIIB T135°C DbCE 0029 APRAGAZ 20ATEX0208 X  
T ambiante -10°C à +50°C



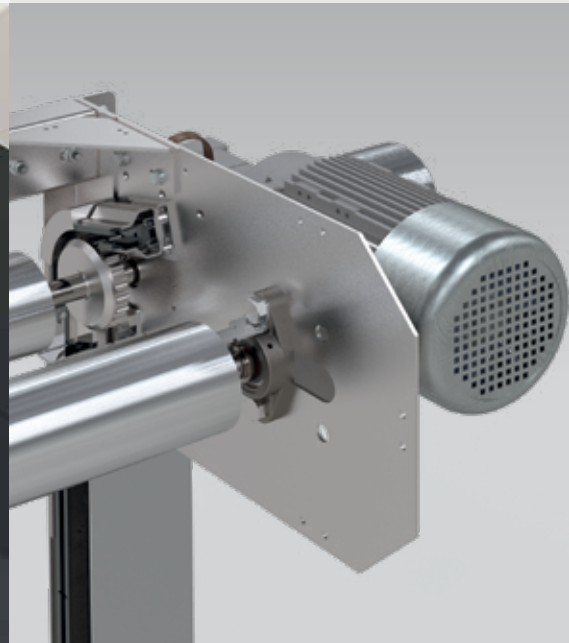
Toutes pièces synthétiques en matériau antistatique



Glissières renforcées



Structure complètement en inox





### NORMES EN13241-1


Norme	Réf.	Test suiv.	Résultat
Étanchéité à l'eau	EN 12425	EN 12489	Classe 2
Pression de vent	EN 12424	EN 12444	Classe 3*
Perméabilité à l'air	EN 12426	EN 12427	Classe 1**
Sécurité d'ouverture	EN 12453	EN 12445	Conforme
Résistance mécanique	EN 12604	EN 12605	Conforme
Forces opératoires	EN 12604	EN 12605	Conforme
Transmission thermique	EN 12428	EN 12428	6,02 W/m²K
Performance (cycles)	EN 12604	EN 12605	NPD

\* la classe indiquée pour la résistance au vent est valable pour les dimensions maximales. Pour des portes jusque L 4.000mm x H 5.500mm: classe 4

\*\* Valable pour une porte de 3500 x 3500mm

Groupes d'explosion	Classe de température					
	T1	T2	T3	T4	T5	T6
Temp. d'allumage min. ou temp. de surface max.	450 °C	300 °C	200 °C	135 °C	100 °C	85 °C
I (Minière)	Méthane					
IIA	Acétone Ammoniac Benzène Acide acétique Éthane Acét. d'éthyle Méthane Méthanol Naphthalène Phénol Propane	i-amylacétate n-Butane Alcool n-Butane	Benzines Carburants diesel Carburants n-Hexane	Acét-aldéhyde		
IIB	Gaz de ville	Éthylène Oxyde d'éthylène oxide	Sulfure d'hydrogène	Éther éthylique		
IIC	Hydrogène					Carbone disulfure

### CARACTÉRISTIQUES

<b>Dimensions max.</b>	L 5.500 mm x H 5.500 mm
<b>Vitesse d'ouverture</b> <b>Vitesse fermeture</b>	Maximum 1 m/s 1 m/s
<b>Structure</b>	Acier inoxydable: 80 x 40 x 3 mm
<b>Tambour</b>	Acier inoxydable - Ø 102 x 1.2 mm.
<b>Glissières</b>	Polyéthylène renforcé (PE-UHMW1000 noir carbone) sur ressorts. Renforcées sur 300mm.
<b>Moteur</b>	4 pôles, sans frein. Ex d Puissance: 1,5 kW Degré de protection: IP 66
<b>Coffret de commande</b>	DYNALOGIC 5 (500x500x250mm) équipé de: disjoncteur, sectionneur général, temporisation réglable, bouton poussoir ouverture-reset, arrêt d'urgence et amplificateur Ex i. Indice de protection: IP65. Variateur de fréquence. À installer toujours en dehors de la zone dangereuse.
<b>Détecteurs standard</b>	Barrage infrarouge Ex ia: 300 mm du sol. Détecteur de bas de porte via barrière intrinsèque.
<b>Alimentation</b> <b>Fréquence</b>	Monophasé 230V - 16 A Fréquence: 50-60 Hz
<b>Couleurs comparables à:</b>	Noir RAL9005  (Déviation possible. Des échantillons sont disponibles sur demande)

Moteur, réducteur et codeur Atex



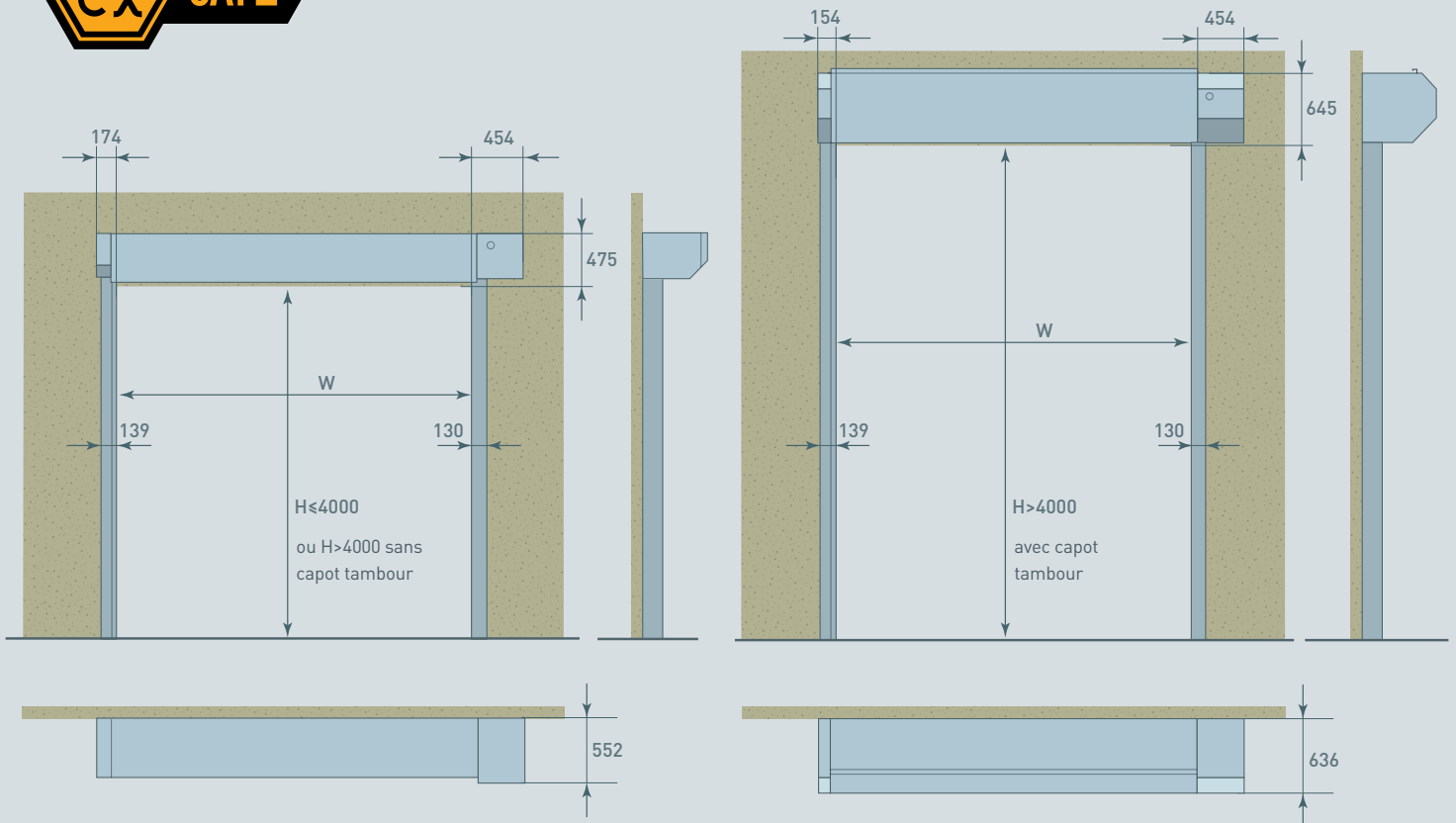
Détecteur de bas de porte via barrière intrinsèque



Kit mise à terre standard



## Dimensions et exigences d'installation Dynaco S-549 Cat. 2 Atex Power



Toutes les mesures sont nettes: il y a lieu d'ajouter les espaces nécessaires pour le montage et la maintenance.

REMARQUE: en fonction de l'analyse de risque de l'environnement, des boutons poussoirs, détecteurs et capotages additionnels peuvent être nécessaires.



Dynaco Europe NV  
 Waverstraat 21  
 B-9310 Moorsel-Aalst (Belgium)  
 Tel. +32 53 72 98 98  
 Fax. +32 53 72 98 50  
 info@dynacodoor.com  
 www.dynacodoor.com

### À propos de Dynaco

Dynaco est le leader mondial dans le domaine des portes rapides. La société offre des solutions haut de gamme pour des applications commerciales et industrielles.

Fondée en 1987, Dynaco a acquis une grande expérience en portes à haute performance. Dynaco poursuit cet investissement dans l'objectif est de dépasser vos attentes en matière de qualité et de performance.

Un réseau de partenaires certifiés et dévoués assurent un service optimal aux clients dans toute l'Europe. Au niveau mondial, nous faisons appel à nos partenaires de licence en Russie, au Japon, au Vietnam et au Brésil.

Dynaco fait partie du groupe ASSA ABLOY, le leader mondial des solutions d'accès. Chaque jour, nous aidons des milliards de personnes à vivre dans un monde plus ouvert.